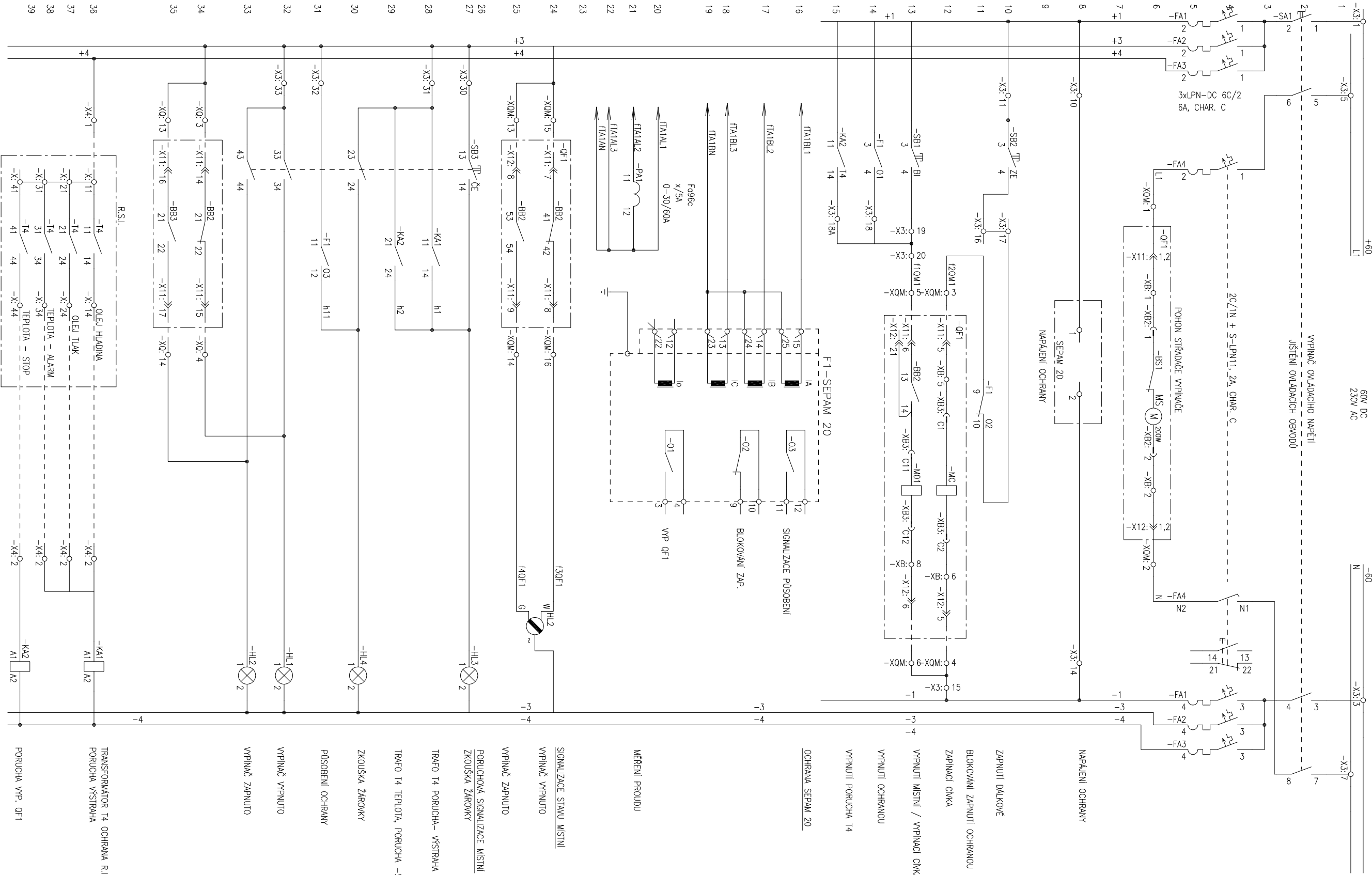
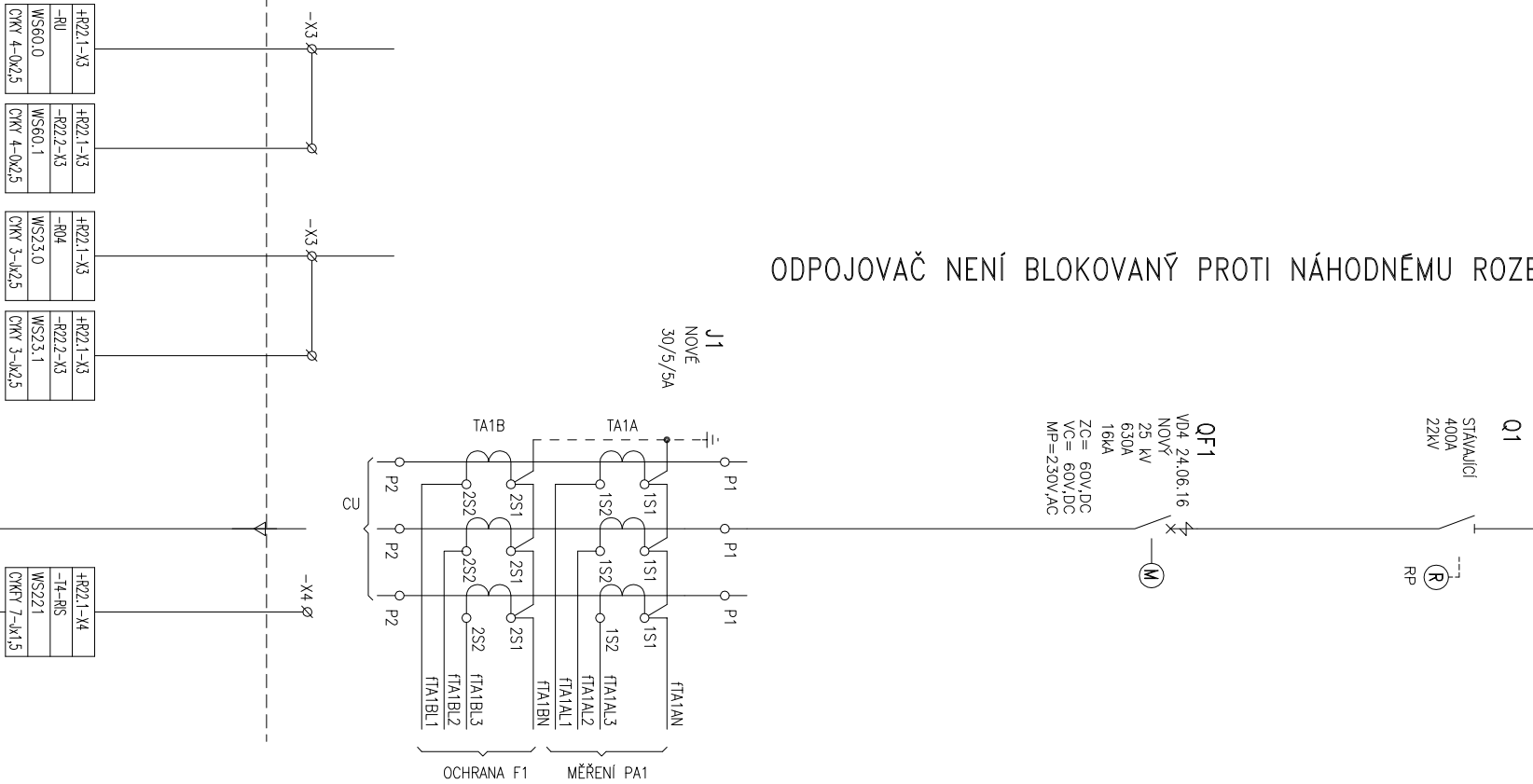
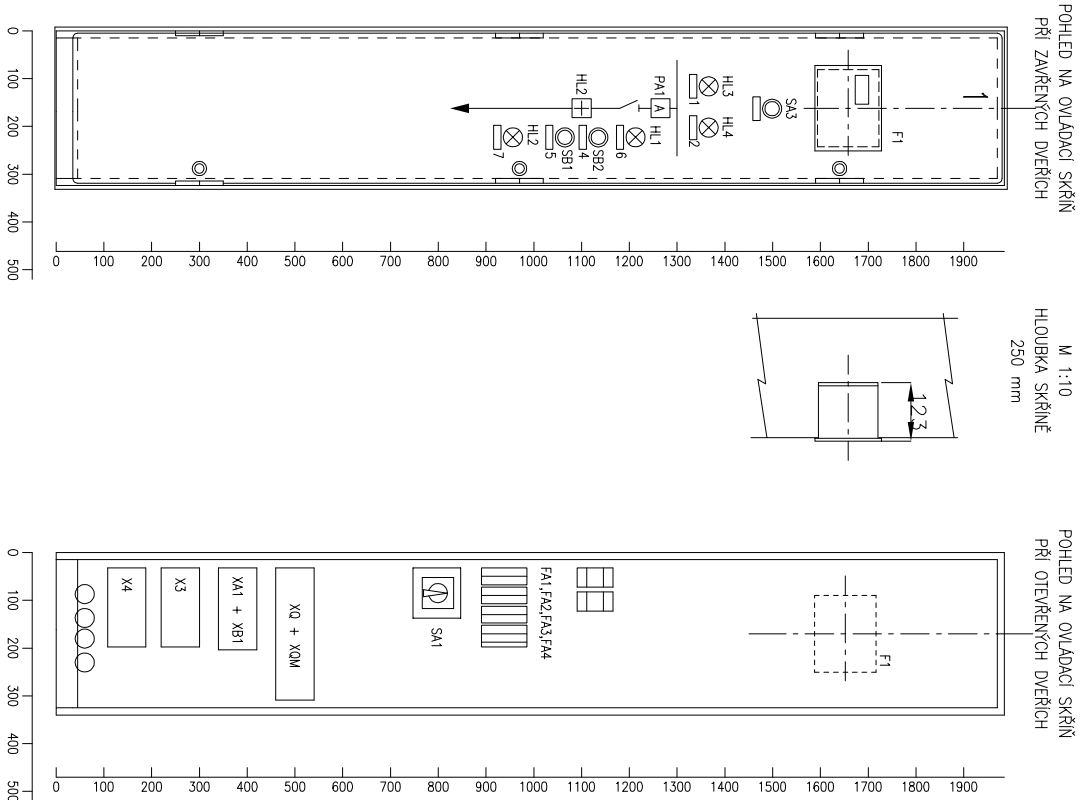


KOBKA č.1 – VÝVOD T4

L1,2,3 3~50Hz 22 000V / IT



ROZVODNA 22 kV V OBJEKTU 6 VOP ŠENOV  
REKONSTRUKCE ROZVODNY 22 kV  
KOBKA č.1 – OBVODOVÉ SCHEMA



TR22 – OBVODOVÉ SCHEMA A VNĚJŠÍ SPOJE

TITULNÍ LIST

POHLED NA OVLADACÍ SKŘÍN

ROZVODNA SOUSTAVA : 3~50Hz 22 000V / IT  
OVLADACÍ NAPĚTÍ : 3 PEN ~50Hz 400V / TN-C  
POUŠKOVÉ NAPĚTÍ : 2 – 60V / IT  
ZÁKLADNÍ : 1 NPE ~50Hz 230V / TN-S  
OCHRANA PŘED NEBEZPEČNÝM DOTYKEM NEŽIVÝCH ČÁSTÍ DLE ČSN 33 3201 : AUTOMATICKÁ ODPLOUTNÁVÁ OD ZDROJE – ZEMLĚNÁV (SIT 22kV)

OCHRANA PŘED NEBEZPEČNÝM DOTYKEM AUTOMATICKÁ ODPLOUTNÁVÁ OD ZDROJE – V SIT TN-C/S  
NEŽIVÝCH ČÁSTÍ DLE ČSN 33 200-4-41ed.2 AUTOMATICKÁ ODPLOUTNÁVÁ OD ZDROJE  
PŘI DRUHÉ PORUŠE (60 V DC) ZVÝŠENÉ DOPĚLNÍM POSPODOVÁNÍM

Projektant:	Kreslí:	
Ing. Jindřich MAREK	Ing. Josef HUBÁČEK	
Objednatel:	VOP 025 Nový Jičín, s.p.	
Stupeň PD:	OPM- Dokumentace pro výběr zhotovitele	
Katolí území:	Šenov u Nového Jičína	Parcela č.:
Název díky:	VOP Šenov	Formát: 6x A4
Objekt:	Rekonstrukce rozvodny 22 kV	Datum: 09/2022
Název výkresu:	OBVODOVÉ SCHEMA, KOBKA 1	Čís.zak.: Měřko: 1/1